

TEA EN JOVES I ADULTS: DESENVOLUPAMENT EMOCIONAL I SOCIAL



Gabi Santos Ruiz
Psicòleg

VARIABILITAT FENOTÍPICA

- Conversa
- Reciprocitat
- Joc cooperatiu

- Amistats, parella
- Comprensió social
- Aïllament

• ?

- Contacte ocular
- Resposta al nom
- Somriure social



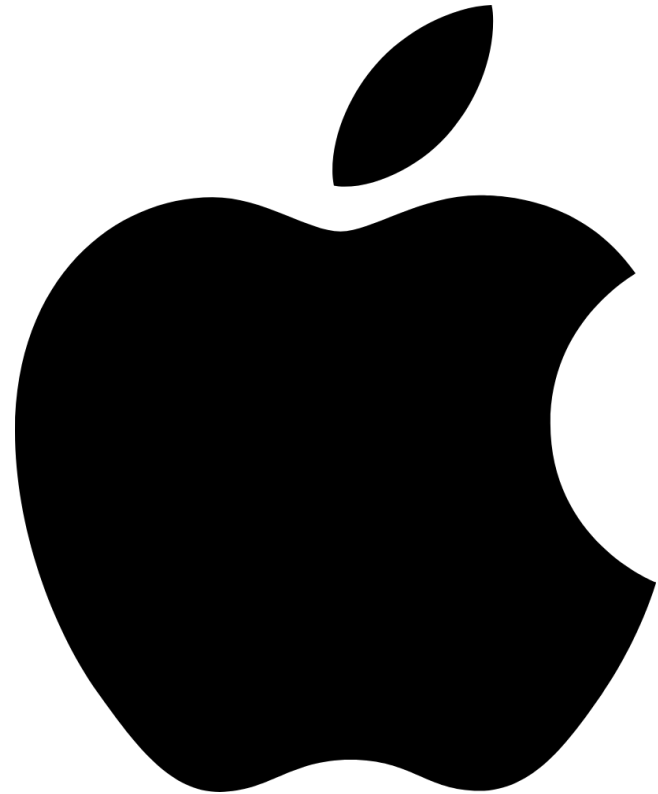
Alteracions de la interacció social al llarg del desenvolupament

TRASTORN DE L'ESPECTRE DE L'AUTISME

- A- Déficits persistents en comunicación social e interacción social
- B- Patrones repetitivos y restringidos de conductas, actividades e intereses

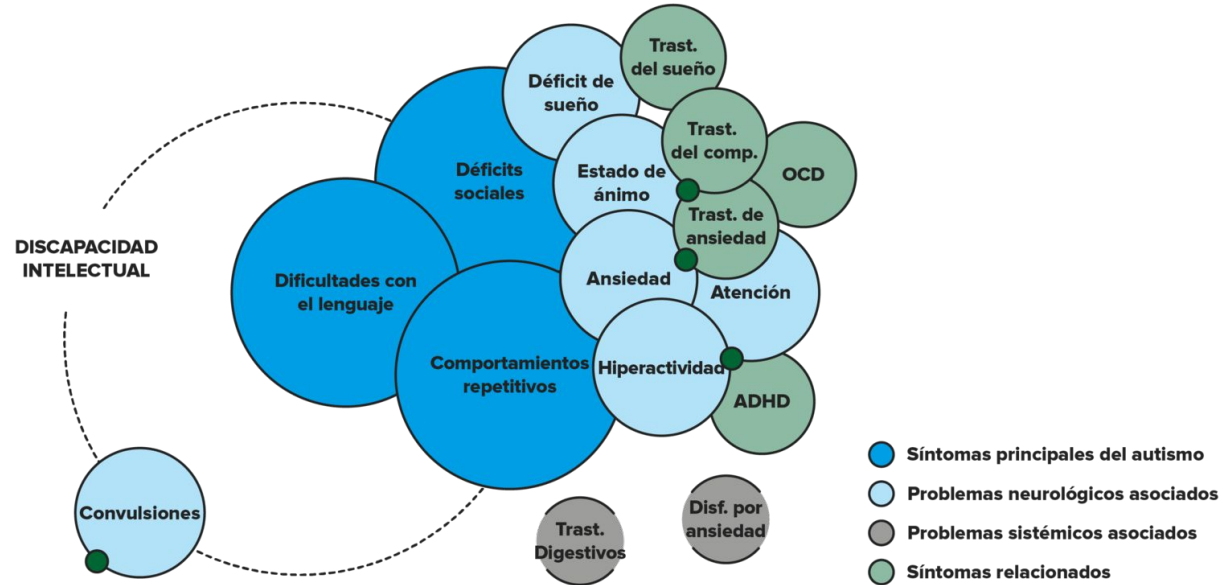


UN SISTEMA OPERATIU DIFERENT



AVALUACIÓ DEL TEA EN JOVES I ADULTS

- Proves diagnòstiques (ADOS, ADI-R, WESCHLER...)
- Diagnòstic diferencial (TDAH, Mutisme Selectiu, Trastorn Evitatiu, Mutisme Selectiu, TEL, TOC...)
- Comorbiditats



IMPORTÀNCIA DE LES COMORBIDITATS

- Diagnòstic en primeres etapes en casos de TEA grau 2 i 3
- Sovint en casos de TEA grau 1 la demanda ve per aquests trastorns comòrbids
- Diagnòstic més tardà. Importància del diagnòstic en etapes inicials.



AVALUACIÓ DEL TEA EN JOVES I ADULTS

- Comprensió socioemocional
- Comunicació i llenguatge
- Funcions neuropsicològiques
- Capacitats cognitives i simbòliques
- Avaluació emocional



SIETE DE CADA DIEZ PERSONAS CON TEA PRESENTA TRASTORNOS DE SALUD MENTAL

10 DE OCTUBRE #DIAMUNDIALDELA SALUD MENTAL



www.autismo.org.es

- El 55% dels nens i el 70% de les persones adultes amb TEA presenta al menys un diagnòstic comòrbid de salut mental
- Lugnégard et al. (2011): 70% ansietat, 50% episodis depressius.

EL CERVELL TEA

- Informació estructurada i detallada
- Corba d'aprenentatge més lent al principi
- Rigidesa, dificultat per adaptar-se als canvis
- Cerebell en sèrie (1,2,3,4...)



ADOLESCÈNCIA I TEA

ADOLESCÈNCIA VS PUBERTAT

PUBERTAT: Procés de canvis físics

ADOLESCÈNCIA: Canvis físics, psicològics, emocionals i socials



PRINCIPALS CANVIS A L'ADOLESCÈNCIA

1. PUBERTAT I CANVIS FÍSICS
2. HÀBITS I CONDUCTES
3. SEXUALITAT
4. EDUCACIÓ EMOCIONAL
5. AUTODETERMINACIÓ
6. IDENTITAT/INSIGHT
7. SOCIALITZACIÓ



PRINCIPALS CANVIS A L'ADOLESCÈNCIA

1. PUBERTAT I CANVIS FÍSICS

- Sovint canvis tardans
- Concepte de privacitat
- Normes d'higiene
- Impacte en els demés
- Anticipar i aclarir dubtes
- Posar nom adequat

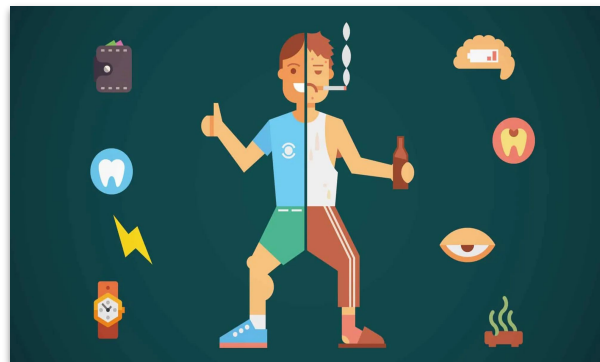
2.



PRINCIPALS CANVIS A L'ADOLESCÈNCIA

2. HÀBITS I CONDUCTES

- Augment de les hores de son
- Augment de la gana
- Desig de quedar amb amics, sortit...
- Soledat i privacitat
- Interessos
- Transgressió de normes
- Experimentació i descoberta



PRINCIPALS CANVIS A L'ADOLESCÈNCIA

3. SEXUALITAT

- Necessitats, drets i responsabilitats
- Masturbació
- Pol·lucions nocturnes
- "Lligar", comprensió normes socials...
- Cercles intimitat
- Relacions sexuals
- Conductes inadequades
- Identitat i orientació sexual



EL SEMEN MOLA

pero necesitas saber cómo funciona



ANNA SALVIA · CRISTINA TORRÓN
MENSTRUITA
montena

LA REGLA MOLA

si sabes cómo funciona.



ANNA SALVIA · CRISTINA TORRÓN
MENSTRUITA
montena

PRINCIPALS CANVIS A L'ADOLESCÈNCIA

4. EDUCACIÓ EMOCIONAL

- Desregulació emocional
- Alexitimia
- Dificultats per identificar i gestionar emocions
- Trastorns emocionals
- Alteracions sensorials
- Altres dificultats associades al TEA (rigidesa cognitiva, egocentrisme...)

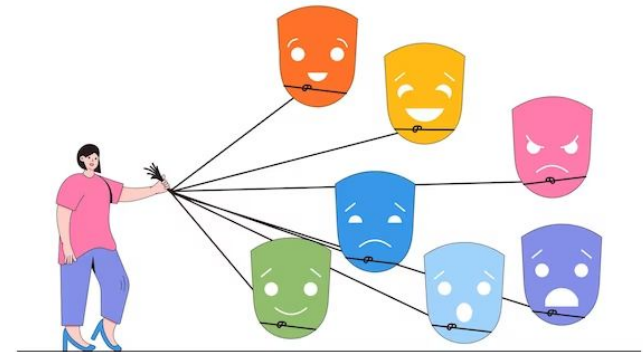


PRINCIPALS CANVIS A L'ADOLESCÈNCIA

4. EDUCACIÓ EMOCIONAL

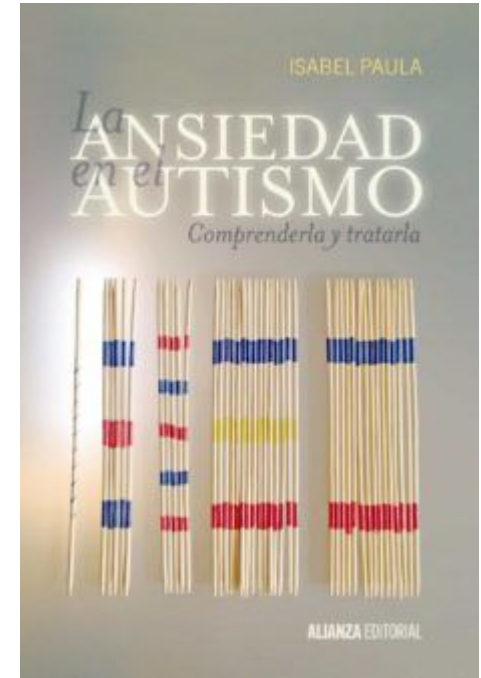
- Percebre les emocions
- Identificar les emocions
- Comprendre les emocions
- Atribuir les emocions
- Gestionar les emocions
- Relacionar emoció, pensament, conducta i context

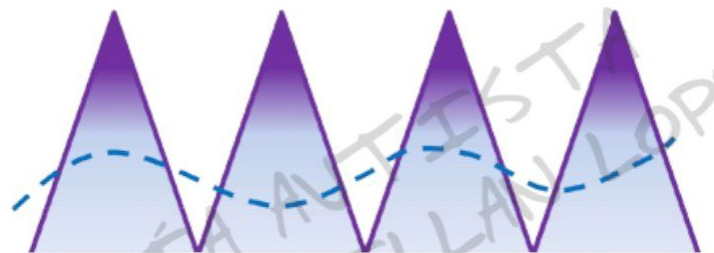
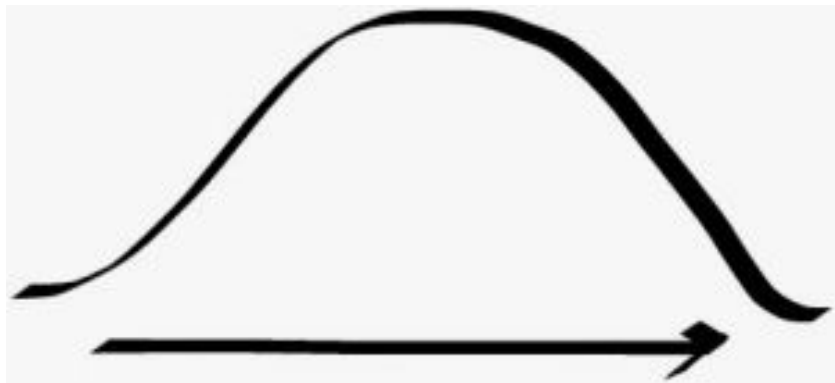
AUTOCONTROL EMOCIONAL



ANSIETAT I TEA

- Alteracions sensorials
- Dificultats per comprendre i gestionar les relacions socials
- Rigidesa cognitiva
- Dificultats per comprendre aspectes subtils de la comunicació (pèrdua d'informació)
- Funcions executives (multitasking)
- Masking





— POLARIDAD AUTISTA

- - - EMOCIONALIDAD NEUROTÍPICA

Patrones emocionales en autismo y neurotipicidad: diferentes en ritmo e intensidad.

INTERVENCIÓ

- *Autism Friendly Environment*
- Esport i activitat física
- Estratègies d'autoregulació
- Suport conductual positiu
- Fomentar la comunicació
- Autodeterminació
- Tractament farmacològic

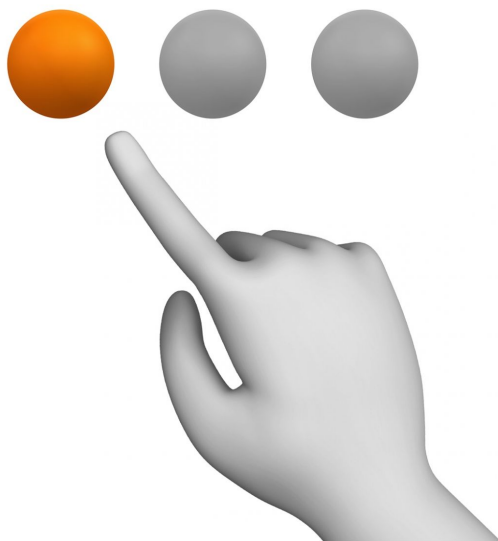


ESTRATÈGIES D'AUTOREGUACIÓ

Sensoriomotores	Lingüístiques	Metacognitives
	<p data-bbox="821 562 1091 742">012 gencat.cat</p>	

PRINCIPALS CANVIS A L'ADOLESCÈNCIA

5. AUTODETERMINACIÓ



AUTODETERMINACIÓ

Accions volitives que ens permeten actuar com **agents causals** a la vida i mantenir o millorar la qualitat de vida.

(Causa-efecte vs “atzar”)



AUTODETERMINACIÓ I ASSERTIVITAT

Capacitat d'autoafirmar els propis drets i emocions sense manipular o negar els drets dels demés (Castanyer, 2008)

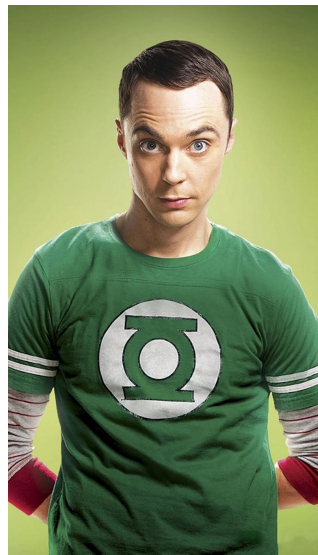


PRINCIPALS CANVIS A L'ADOLESCÈNCIA

6. IDENTITAT/INSIGHT

- Comprendre les diferències
- Conèixer el TEA, diagnòstic i implicacions
- Referents "adequats"
- Desculpabilitzar, connotacions negatives (càstig, error...)





PRINCIPALS CANVIS A L'ADOLESCÈNCIA

7. SOCIALITZACIÓ

Procés d'adquisició, interiorització i integració en la personalitat de l'individu, dels valors socials i les normes de comportament propis del grup social o comunitat a la que pertany, amb la finalitat de possibilitar la seva adaptació al context social



SOCIALITZACIÓ EN JOVES AMB TEA

- Dèficits en Teoria de la Ment
- Dificultats per encaixar - Bullying
- Manca d'amistats o vincles significatius
- Absència de grup de pertinença
- Dificultat per identificar-se amb els iguals
- Desig i necessitat de socialitzar (extrems)
- Relacions sentimentals
- Vida independent
- Fi etapa escolar
- *Masking*



REPERCUSSIONS D'UNA POBRE TOM

- Dificultats comprensió social i emocional
- Dificultats per posar-se en el lloc dels altres
- Dificultats per reconèixer el nivell d'interès dels demés
- Dificultats per comprendre intencionalitats
- Dificultats per comprendre i gestionar malentesos
- Dificultats per comprendre i anticipar “males intencions”





HABILITATS SOCIALS (GOLDSTEIN)

CLASIFICACIÓN DE LAS HABILIDADES SOCIALES

Habilidades sociales primarias

1. Escuchar
2. Iniciar una conversación
3. Mantener una conversación
4. Formular una pregunta
5. Dar las gracias
6. Presentarse
7. Presentar a otras personas
8. Hacer un cumplido

Habilidades sociales avanzadas

9. Pedir ayuda
10. Participar
11. Dar instrucciones
12. Seguir instrucciones
13. Disculparse
14. Convencer a los demás

CLASIFICACIÓN DE LAS HABILIDADES SOCIALES

Habilidades relacionadas con los sentimientos

15. Conocer los propios sentimientos
16. Expresar sentimientos
17. Comprender los sentimientos de los demás
18. Enfrentarse con el enfado de otro
19. Expresar el afecto
20. Resolver el miedo
21. Autorrecompensarse

Habilidades alternativas a la agresión

22. Pedir permiso
23. Compartir algo
24. Ayudar a los demás
25. Negociar
26. Emplear el autocontrol
27. Defender los propios derechos
28. Responder a las bromas
29. Evitar los problemas con los demás
30. No entrar en peleas

CLASIFICACIÓN DE LAS HABILIDADES SOCIALES

Habilidades para hacer frente al estrés

31. Formular una queja
32. Responder a una queja
33. Demostrar deportividad tras un juego
34. Resolver la vergüenza
35. Arreglárselas cuando le dejan de lado
36. Defender a un/a amigo/a
37. Responder a la persuasión
38. Responder al fracaso
39. Enfrentarse a los mensajes contradictorios
40. Responder a la acusación
41. Prepararse para una conversación difícil
42. Hacer frente a las presiones del grupo

Habilidades de planificación

43. Tomar iniciativas
44. Discernir sobre la causa de un problema
45. Establecer un objetivo
46. Determinar las propias habilidades
47. Recoger información
48. Resolver los problemas según importancia
49. Tomar una decisión
50. Concentrarse en una tarea

Goldstein, A. P. y otros.(1989): *Habilidades sociales y autocontrol en la adolescencia*. Barcelona: Martínez Roca.

GRUPS D'HABILITATS SOCIALS

- Compartir amb altres persones en una situació semblant
- Pertinença a u grup
- Espai segur
- Possibilitat de crear nous vincles
- Aprenentatges:
 - Situacions durant el grup
 - Consells entre iguals
 - Important generalitzar
 - Fomentar el context natural



OBRIR-SE A NOUS GRUPS

- Associacions (ferrocarril, excursionistes...)
- Voluntariats
- Serveis de respir
- Oci amb suport (Aprenem)
- Assistents personals

EDAT ADULTA I TEA

EDUCACIÓ

- Dificultats al (i per) finalitzar l'ESO
- Centre ordinari o “educació especial”
- Centres especialitzats ([Fundació Friends](#))
- Informar i orientar (expectatives)

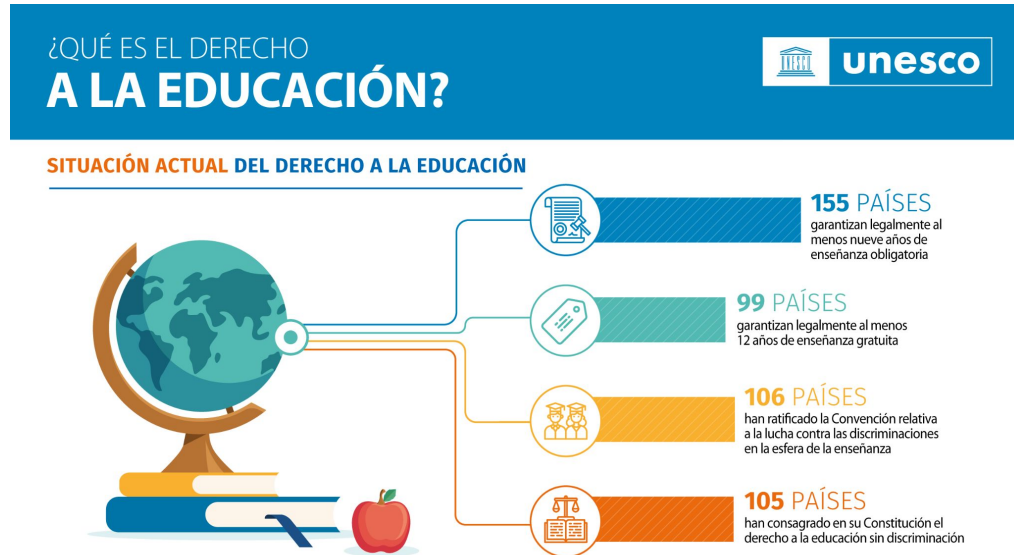


ESTUDIS

<http://www.ub.edu/sae/integracio.html>

<https://www.blanquerna.edu/ca/atencio-la-diversitat>

<https://www.udl.cat/ca/serveis/seu/UdLxtothom/>

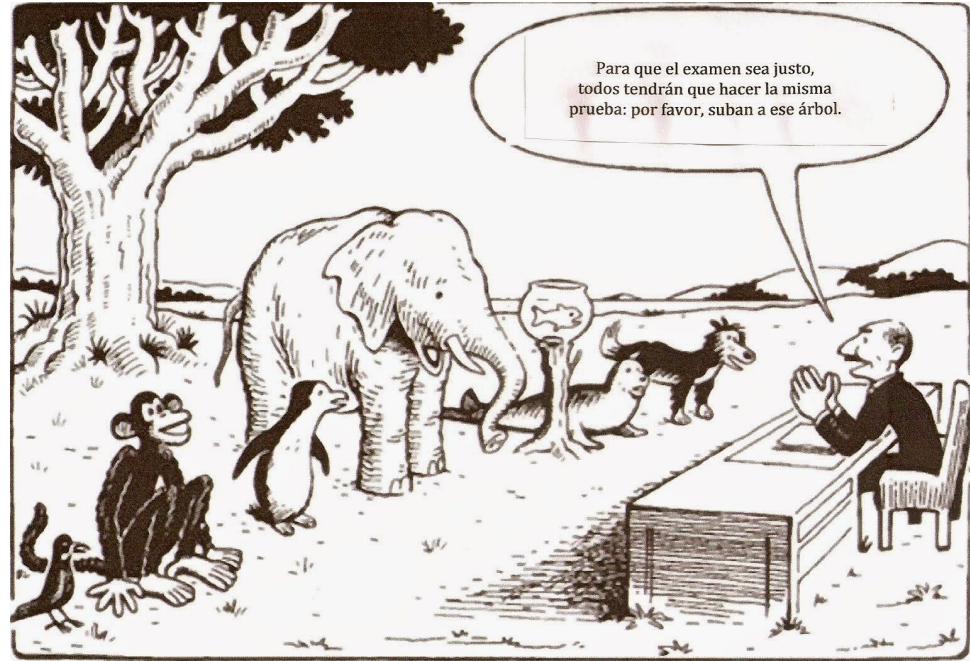


MÓN LABORAL, CONTEXT ACTUAL

- Autismo Europa (2014) situa entre el 76% i el 90% el percentatge de persones adultes amb TEA que no disposen d'ocupació i no realitzen cap activitat productiva o laboral...
- ...la incorporació de les persones amb TEA al mercat laboral és un aspecte central per promoure la seva autonomia, participació, vida independent i empoderament, aspectes essencials per millorar la qualitat de vida.

ASPECTES IMPORTANTS

- Com buscar feina? CV, motors de cerca...
- Perfils de feina
- Perfils d'empresa
- Punts forts i punts febles
- [Guia WOTICS](#)



AVALUACIÓ VOCACIONAL

- Poden donar-se dificultats per identificar interessos vocacionals i orientar-se per aconseguir-los
- Utilitzar instruments adequats (Explora, entrevista, visites...)



ENTREVISTA DE TREBALL

- Notificar data per escrit
- Detalls (com vestir, qué fer a l'arribar, espai...)
- Possibilitat de fer-la telemàtica
- Demanar la informació per anticipat (quines preguntes em faran?)
- Avaluar capacitats per la feina, no les no requerides
- Anticipar condicions de l'entrevista (temps, persones, format...)



MERCAT LABORAL PROTEGIT

- Centres especials de treball
- Empreses d'inserció (Specialisterne)
- Sector públic, mínim 5% de la plantilla
- Sector privat, mínim 3% plantilla

NOVES PROFESSIONS

- Analista de dades (Big Data)
- Robòtica
- Pilot de drons
- Tècnic impressió 3D
- Programació informàtica
- Realitat virtual i augmentada



PROGRAMES D'INSERCIÓ LABORAL	CENTRES OCUPACIONALS	TREBALL AMB SUPPORT	TREBALL ORDINARI	EMPRESES D'INSERCIÓ LABORAL ESPECIALITZADES
<u>Fundació JOIA</u>	<u>Centres Ocupacionals GENCAT</u>	KIABI 		Specialisterne

UNA VIDA, UNA HISTÒRIA...



MOLTES GRÀCIES!



gsantosruiz@gmail.com