



25è ANIVERSARI

14^a EDICIÓ

**POSTGRADO EXPERTO EN
TDAH, TRASTORNOS DEL
APRENDIZAJE Y DE LA
CONDUCTA - 2023/2024**

M 4. TRASTORNOS DEL APRENDIZAJE

**UNIDAD 32: El alumno con Altas Capacidades.
Natàlia Serrats**



Altas capacidades intelectuales:

Se pueden encontrar en niños, adolescentes y adultos, de cualquier género, grupo cultural, nivel social y en todos los ámbitos de la actividad humana.



Según Renzulli, serían las personas que interactúan por igual con sus 3 anillos:

- CAPACIDAD INTELECTUAL SUPERIOR A LA MEDIA
- COMPROMISO CON LAS TAREAS
- CREATIVIDAD

Rompiendo mitos (Lo que no son las AACCC)

- AACCC =ALTO RENDIMIENTO ACADEMICO
- HIPERESTIMULADOS
- SE LES NOTA
- NO NECESITAN AYUDA
- NO PUEDEN TENER DIFICULTADES
- ES UN PROBLEMA
- POCO HÁBILES A NIVEL FÍSICO
- NO TIENEN AMIGOS
- NO EXISTEN
- NO ES BUENO PONERLES UNA ETIQUETA
- TODOS LOS NIÑOS TIENEN AACCC EN ALGUN ÁMBITO
- TODOS LOS PADRES CREEN QUE SUS HIJOS/AS TIENEN AACCC



1. Definición de AACCC

- **AACC:** Conjunto de personas que presentan rasgos cognitivos significativamente superiores a la media (a nivel cuantitativo y cualitativo), en uno o diversos ámbitos, al margen de sus edad, género, grupo cultura o nivel social.
- Comprende un 10% de la población.
- Pueden o no expresarse, según las circunstancias.
- Es más que un CIT de 130 o más.
- Vivencia intensa de emocionalidad y sensibilidad diferente (hipersensibilidad).
- Pueden venir acompañadas con trastornos asociados(2e, doble excepcionalidad) (dislexia, TDAH, Asperger).

- CARACTERÍSTICAS GENERALES EN LOS PERFILES DE AACCC
- La existencia de diferencias individuales de manera que cada sujeto dispone de una configuración intelectual única. Hay múltiples perfiles de personas con AACCC.
- Facilidad y rapidez en la adquisición de conceptos nuevos.
- Curiosos.
- Gran capacidad de observación.
- Perfeccionismo y extrema meticulosidad.
- Sensación de ser diferentes, a muy temprana edad.
- Sensación de incompreensión, soledad.
- Alto sentido de la justicia (se cuestionan todo, normas establecidas...).
- Dificultad para tolerar las frustraciones.
- Alta capacidad imaginativa.
- Alta creatividad.
- Forma de entender y gestionar el entorno.
- “Cebras”.



Disincronía...



ALTAS CAPACIDADES

Una inteligencia superior a la media, un potencial para desarrollar, una forma de aprender y de sentir diferente y un desarrollo asincrónico

PRECOCES

Más avanzado en su desarrollo de lo que le correspondería por edad.

SUPERDOTADOS

Capacidades intelectuales superiores a la media.

TALENTOSOS

Capacidad destacada en un área concreta

CONCLUSIÓN:

Las AACCC son:

Conjunto de características complejas que interactúan entre sí.

- **INTELIGENCIA**: capacidad de elaborar, asimilar y entender información.
- **MOTIVACIÓN**: estado interno que activa, dirige la conducta.
- **CREATIVIDAD**: proceso de hacer algo nuevo y útil.
- **ASPECTOS EMOCIONALES**: intensidad, Alta Sensibilidad.

A menudo estos conceptos se usan erróneamente, se habla como que los 3 son equivalentes.

SUPERDOTACIÓN:

- ❑ es un perfil, más que un índice.
- ❑ es más que obtener un CIT de 130 o más.
- ❑ generalidad en sus puntuaciones y por tanto una configuración intelectual de producción eficaz en la mayoría de ámbitos.
- ❑ estrategias complejas para solventar situaciones complejas, difíciles de solucionar con un solo recurso.
- ❑ un modo atípico de funcionamiento intelectual y cognitivo. Organización cerebral con particularidades. (hiperactividad cerebral).
- ❑ Alta capacidad de memoria.



“Tengo la cabeza tan llena que siento que va a estallar. Intento distraerme, no lo consigo, soy prisionera de mi cerebro.”

“Pienso demasiado, es agotador.”

“Tengo la cabeza tan ocupada, que no veo ni oigo nada más..siempre estoy empanada, despistada, desconectada...”

LA SUPERDOTACION:

Afecta directamente:

- la percepción, la velocidad y el estilo de aprendizaje de la persona por encima de lo normal.
- personas que destacan en todas las áreas del conocimiento humano.
- persona cuyas capacidades son superiores a las normales o las esperadas por su edad y condición

¿Qué es normal y qué no?



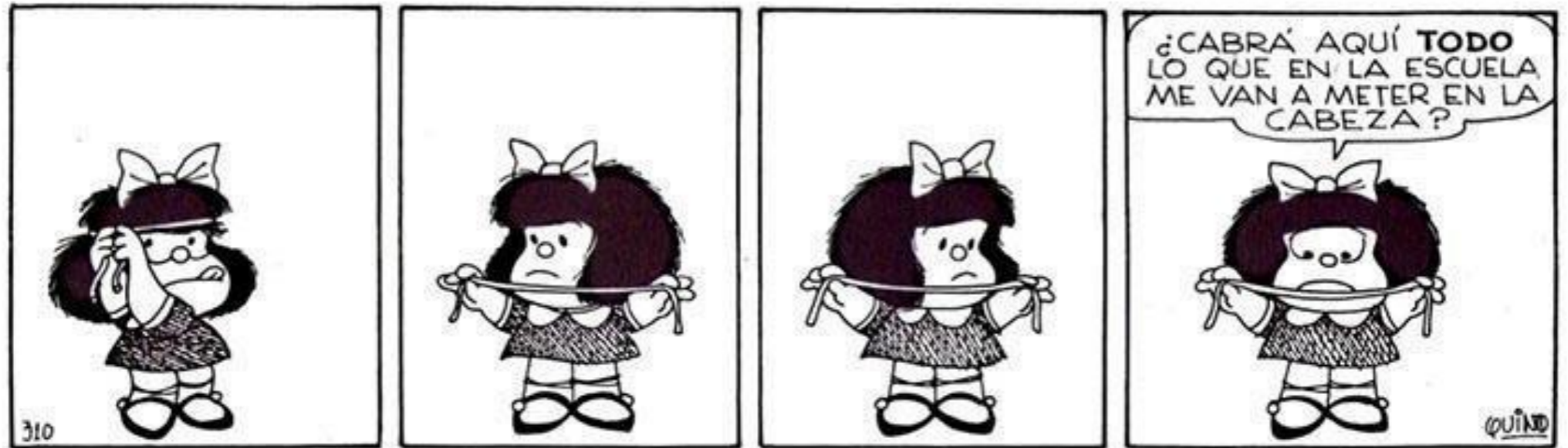
POSIBLES DIFICULTADES DE LOS NIÑOS CON ACI en ÁMBITO ESCOLAR

INSATISFACCIÓN ESCOLAR

- Repetición + ritmo lento: desmotivación
- Bajo rendimiento escolar o fracaso escolar
- Problemas de conducta



- ELEVADO NIVEL DE RECURSOS EN TODAS LAS APTITUDES INTELECTUALES Y CREATIVIDAD (percentil: PC>80)
- RENDIMIENTO ESCOLAR NORMAL, NO BRILLANTE.
- Tendencia a ser independientes del grupo y seguir sus propios criterios.
- Nivel discreto de motivación por los aprendizajes escolares pero no para los conocimientos generales(“podría hacer más...” dicen los maestros).
Tendencia a alejarse de los objetivos establecidos. Dificultad para seguir normas establecidas y límites.
- Facilidad en trabajo autónomo y conexión entre materias y contenidos.



INSATISFACCIÓN PERSONAL

- No-reconocimiento de altas capacidades
- Autoestima
- Bloqueo en situación de evaluación



INSATISFACCIÓN SOCIAL

Dificultades de adaptación con niños de su misma edad (vocabulario, intereses, motivaciones, etc.)

Falta de habilidades sociales, empatía.

INSATISFACCIÓN SOCIAL

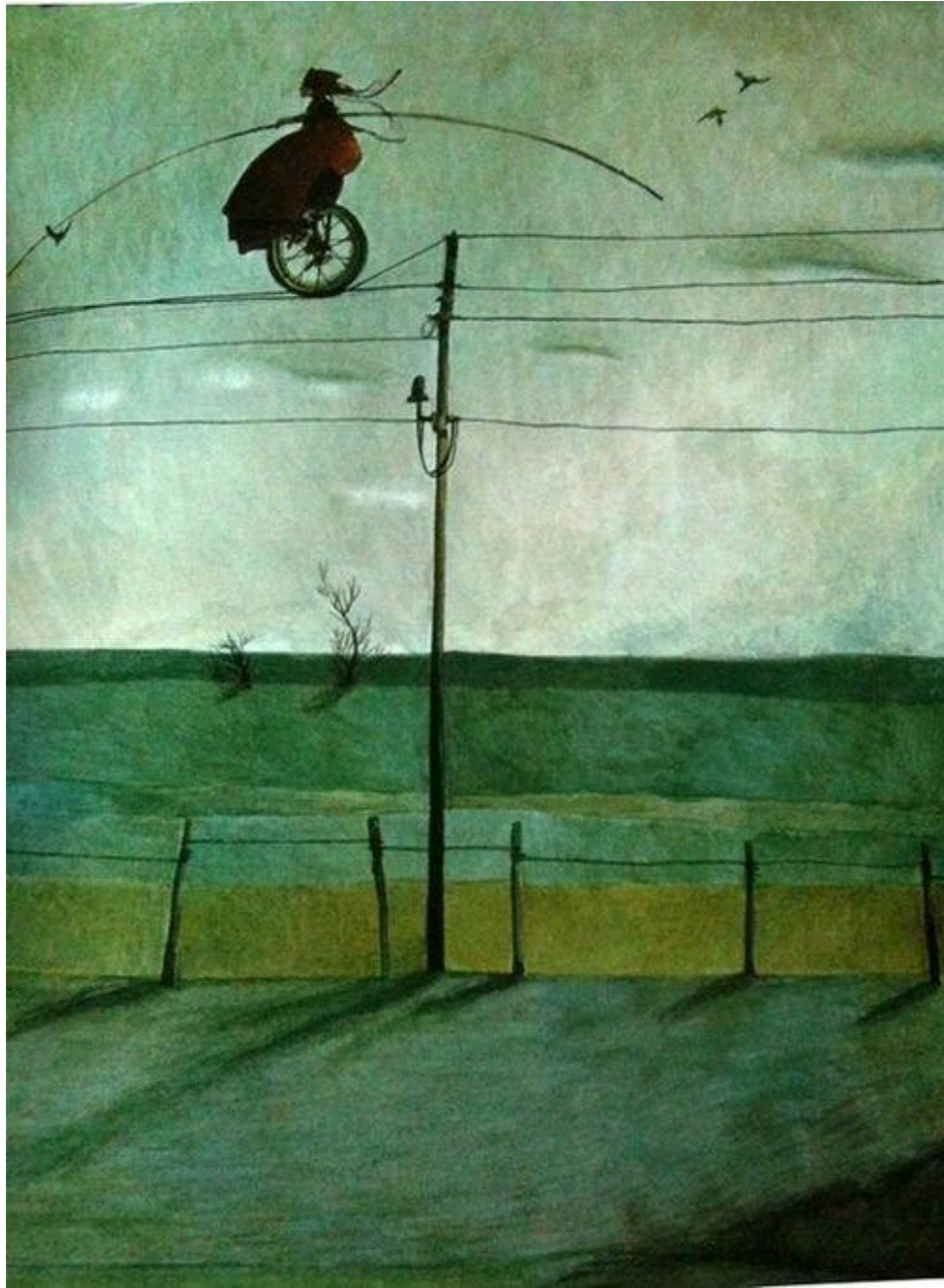
Generación de expectativas


Sensación de no estar a la altura de sus necesidades

Dificultades en la relación con hermanos/as



2. Precocidad





La PRECOCIDAD INTELECTUAL es un fenómeno evolutivo (9-10 años) y se explica por diferencias en el ritmo y el desarrollo.

- No siempre preceden una superdotación o talentos.
- Pueden generar altas expectativas de futuro.
- Acompañan asincronía social e intelectual.



TALENTO:

- Aquella persona que muestra una elevada aptitud en un ámbito o en un tipo de procesamiento.
- En sus áreas propias de su talento, el talentoso se mostrará con frecuencia altamente eficaz.
 - Cuesta llevar la ambivalencia de tener muchas facilidades en cierto ámbito, y menos en otros.
 - **En el resto de ámbitos puede tener un rendimiento discreto, o incluso bajo.**
 - Alta velocidad de ejecución en su área talentosa.



TIPOS DE TALENTO:

- Talento simple: Cuando destaca en un área
- Talento complejo: cuando destaca en más de un área.



¡Por mis orejas y mis bigotes, qué tarde se me está haciendo!



- **TALENTO ACADÉMICO:** área verbal, lógica y memoria.
- **TALENTO ARTÍSTICO-FIGURATIVO:** artes visuales y/o plásticas (altas aptitudes espaciales, buen razonamiento lógico y creativo).
- **TALENTO CREATIVO:** área creativa.
- **TALENTO LÓGICO:** razonamiento lógico (inductivo/deductivo).
- **TALENTO MATEMÁTICO:** uso de información de tipo numérico.
- **TALENTO VERBAL:** información de tipo verbal (comprensión/expresión).
- **TALENTO SOCIAL:** capacidad de liderazgo y elevada consciencia social.

Talento académico: (COMPLEJO)

Combinación de recursos verbales, lógicos y de gestión de la memoria.

Aprendizajes organizados, liniales, formales y acumulativos.

Gran eficiencia académica

Evaluación: Pruebas psicométricas, calificaciones escolares.

INTEVENCIÓN ESCOLAR: Enriquecimientos, profundización de conceptos

- **TALENTO ARTÍSTICO-FIGURATIVO: (COMPLEJO)**
Aptitudes espacial-figurativa, razonamientos lógicos y alta creatividad.
- Suelen parecer despistados
- Dificultad para las dinámicas de disciplina y rigidez
- Baja motivación escolar
- **Evaluación: Tests psicométricos**
- **INTERVENCIÓN ESCOLAR :**
- Actividades figurativas, o vinculación con conceptos artísticos

- TALENTO CREATIVO (SIMPLE)
- Capacidad exclusiva de razonamiento muy desconectado de la realidad.
- Organización de la información poco lineal.
- Poca organización sistemática.
- Muy dinámicos.
- Suelen parecer despistados.
- Dificultad para las dinámicas de disciplina y rigidez.
- Baja motivación escolar/Bajo rendimiento escolar.
- Pueden parecer hiperactivos.
- A menudo su alta creatividad se convierte en un problema más que en un recurso.
- **Evaluación: Test de creatividad**

- INTERVENCIÓN ESCOLAR:

Niños/as que presentan el procesamiento de información de formas poco adaptativas al sistema escolar.

Propiciar vías pedagógicas de valoración de su creatividad



TALENTO LÓGICO :

Muy parecido al creativo

- Sistemas muy cartesianos de representar la realidad.
- Dificultad de representación de información ambigua y muy dinámica (por ejemplo la realidad social o las relaciones humanas, código social establecido).
- Suelen parecer despistados.
- Dificultad para las dinámicas de disciplina y rigidez.
- Baja motivación escolar, rendimiento normal.
- Evaluación : Test, subescalas de razonamiento lógico.

INTERVENCIÓN ESCOLAR:

Actividades que ellos comprendan como útiles y racionales, y justificadas.

TALENTO VERBAL (SIMPLE):

Especializaciones de recursos dirigidos a la representación y manipulación de materia verbal

- Aplicable a múltiples ámbitos (dado que la información verbal tiene un uso muy generalizado)
- A veces descompensación en ámbitos cuantitativos y figurativos
- Alta comprensión verbal, uso de vocabulario rico, específico y **acurado**.
- Facilidad de aprendizaje

INTERVENCIÓN ESCOLAR:

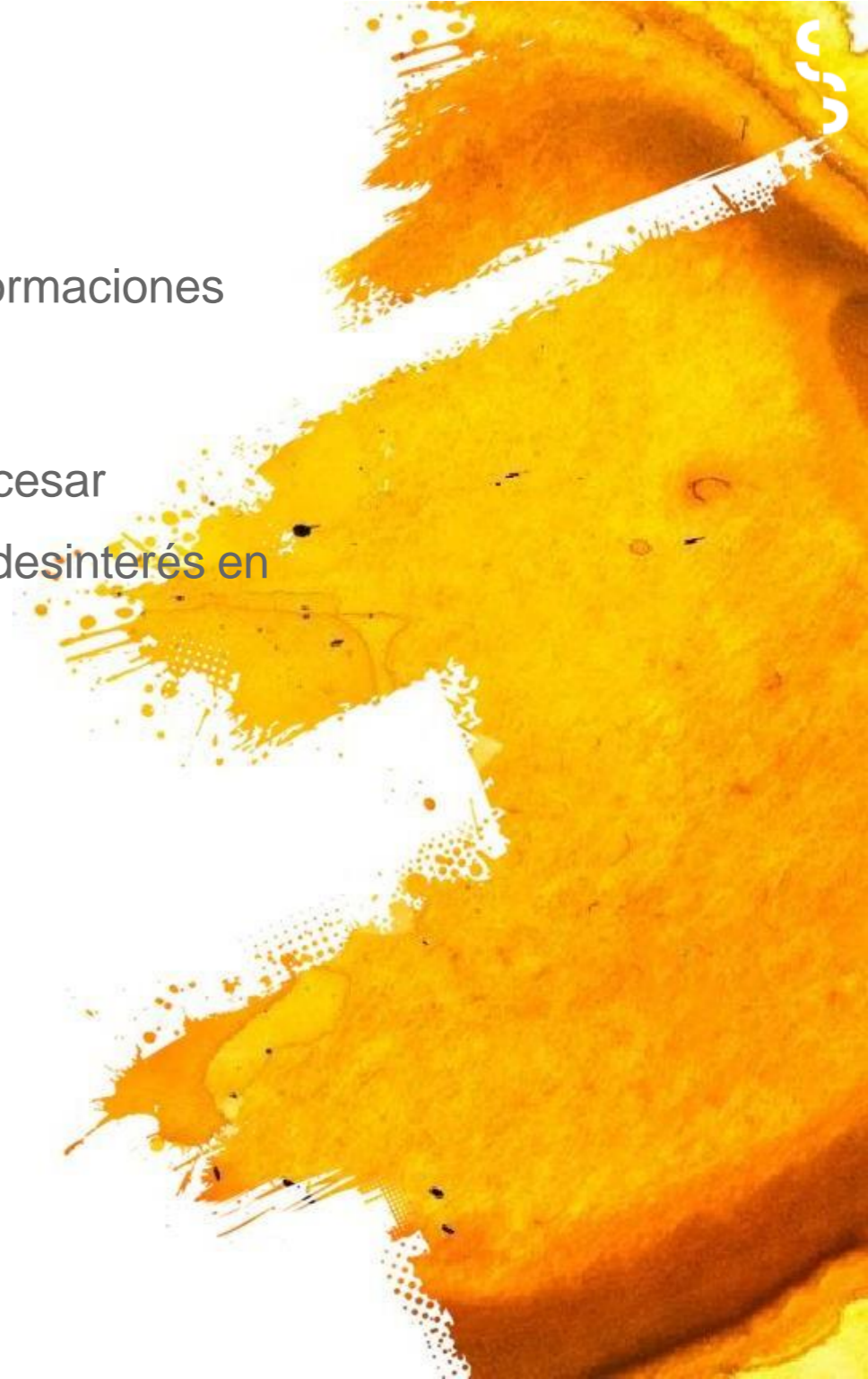
Actividades con implicación en áreas lingüísticas.

TALENTO MATEMÁTICO

- Elevados recursos de representación y manipulación de informaciones cuantitativas y numéricas.
- Representar a nivel matemático cualquier información a procesar
- Rendimiento escolar irregular (muy elevado en su ámbito, desinterés en otras áreas)
- Menosprecio por otras áreas de aprendizaje
- Dificultad de relaciones sociales

INTERVENCIÓN ESCOLAR:

- **Ampliación en tareas de tipo cuantitativo**
- **Compensar otras áreas**
- **Entrenamiento en HHSS**



TALENTO SOCIAL (SIMPLE):

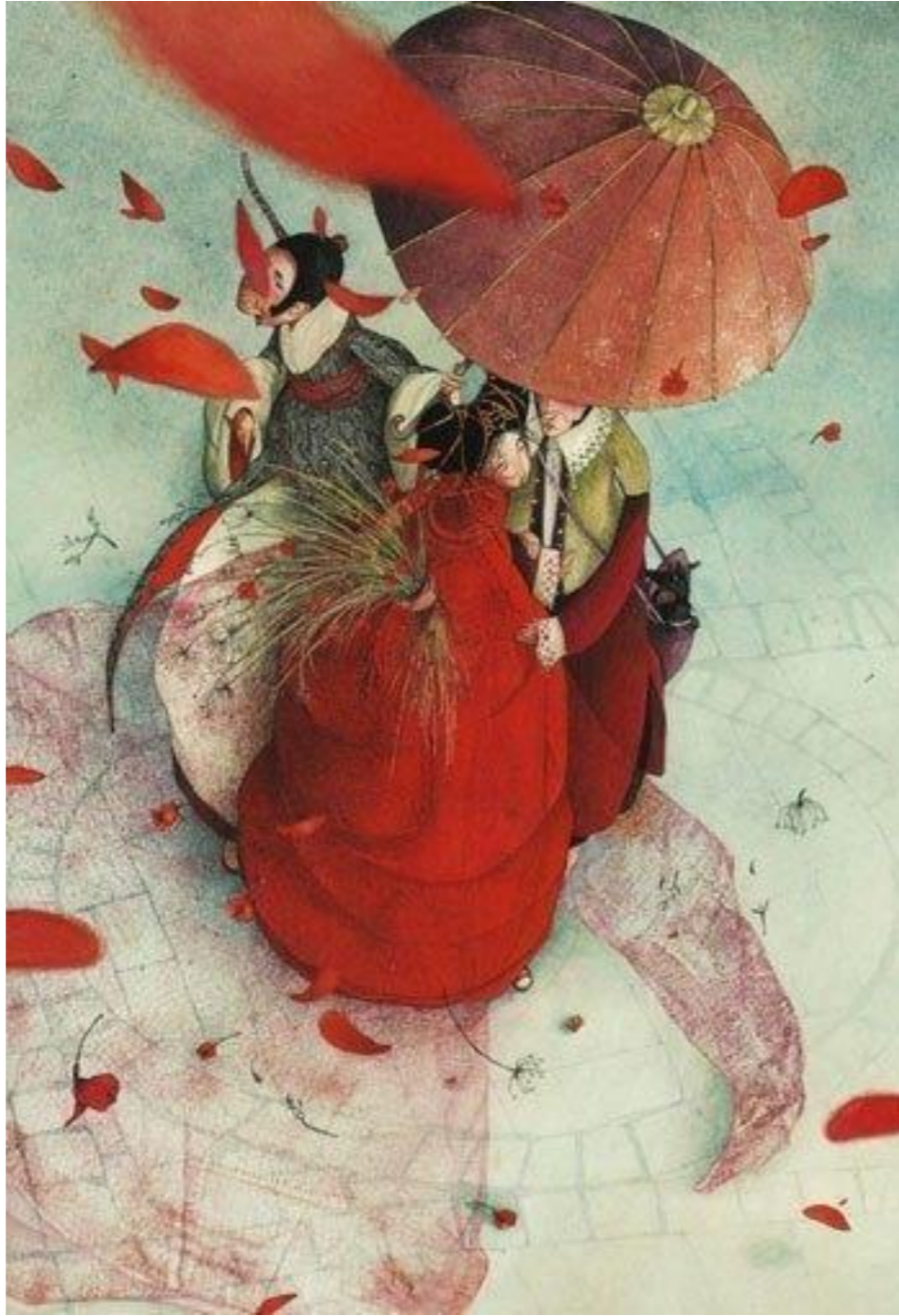
- Disponer de amplios recursos de codificación y toma de decisiones en contextos sociales.
- Dominio de información social
- Altas HHSS
- Alta flexibilidad
- Alta adaptación a comportamiento de los demás, (niños, adultos...)
- Altas cualidades de liderazgo social.

EVALUACIÓN: no existen pruebas formales, perfiles de liderazgo son muy fiables.

INTERVENCIÓN ESCOLAR:

Aprovechamiento de sus HHSS para tareas grupales, o propiciar mediación para integración de otros.





TALENTO DEPORTIVO (SIMPLE):

- Alta habilidad y aptitud para la práctica de un deporte, natural o adquirida
- Interactúa con capacidad cognitiva
- Detectan con gran facilidad la estrategia e información relevante del juego
- Control corporal
- Trabajo en equipo
- Autosuperación
- Alta exigencia y rigidez mental

EVALUACIÓN: No existen pruebas formales. Rendimiento deportivo.

INTERVENCIÓN ESCOLAR:

Favorecer su actividad aun siendo fuera del centro



ADAPTACIÓN SOCIAL

BUENA ADAPTACIÓN SOCIAL

- SUPERDOTADOS
- T. VERBALES
- T. ARTÍSTICOS
- T. CREATIVOS
- T. SOCIALES

PROBLEMAS DE SOCIALIZACIÓN

- T. LÓGICOS (x la rigidez)
- T. MATEMÁTICOS (x vocabulario poco útil y muy técnico)
- T. ACADÉMICO Y PRECOCES (x intereses alejados del grupo)

RENDIMIENTO ACADÉMICO

BUEN RENDIMIENTO ACADÉMICO

- T. VERBAL
- T. SOCIAL
- T. LÓGICO
- PRECOCES

RENDIMIENTO DISCRETO

- SUPERDOTADOS
- T. MATEMÁTICO

PROBLEMAS DE RENDIMIENTO

- T. ARTÍSTICO
- T. CREATIVO
- T. ACADÉMICO



3. La doble excepcionalidad. Doble etiqueta

An abstract graphic on the right side of the slide, consisting of several overlapping brushstrokes in various shades of teal and blue, with white speckles and splatters, creating a textured, artistic effect.A solid orange decorative bar at the bottom of the slide, with a thin white curved line above it.

Definición de 2E

Hablamos de DOBLE EXCEPCIONALIDAD cuando nos referimos a aquellos niños y niñas que presentan ACI (ALTAS CAPACIDADES INTELECTUALES) junto con otro diagnóstico asociado.

Se les llama " SUPERDOTATOS " con DISCAPACIDADES, o el alumnado con doble etiqueta.

Se trata de niños y niñas con la combinación simultánea de 2 fenómenos que se caracterizan por ser, aparentemente, contrapuestos, y/o incompatibles, y eso dificulta mucho poder ofrecer una respuesta educativa apropiada.

Se genera una REALIDAD COMPLEJA: Dificultades para sentir comprensión en un contexto escolar e incluso social, añadido, a los mitos y estereotipos asociados a las AACC.



La doble excepcionalidad hace referencia a la presencia de dos, incluso a veces, más, necesidades educativas diferentes, y a menudo, difíciles de conllevar para la persona que las vive y para su entorno.

Los diagnósticos asociados a las AC más comunes son:

- ❖ DISLÉXIA (y otros trastornos de aprendizaje)
- ❖ TDA o TDAH
- ❖ TEA
- ❖ Déficit visual, auditivo o motor.



5 PINCELADAS SOBRE LA 2E...

La 2e nos aporta a menudo, una situación difícil y paradójica porque una alta competencia cognitiva tapa un posible trastorno o dificultad, o a veces, un posible trastorno asociado emmascara unas altas capacidades.

Es fácil, tal vez, entender una dislexia o unas ACI por separado, pero cuesta gestionar que pasa cuando se presentan juntas, tanto para familias como para educadores y para ellos/as mismos/as.

Es complejo identificar ambas. Es poco frecuente.

A nivel escolar se suelen tratar ambas etiquetas por separado dificultando aún más, si cabe, la posible intervención. Ciertos protocolos no admiten que pueda haber relación entre las ACI y otros diagnósticos.

Se calcula que hay un 14% de alumnos que presentan una doble excepcionalidad en una escuela de doble línea.

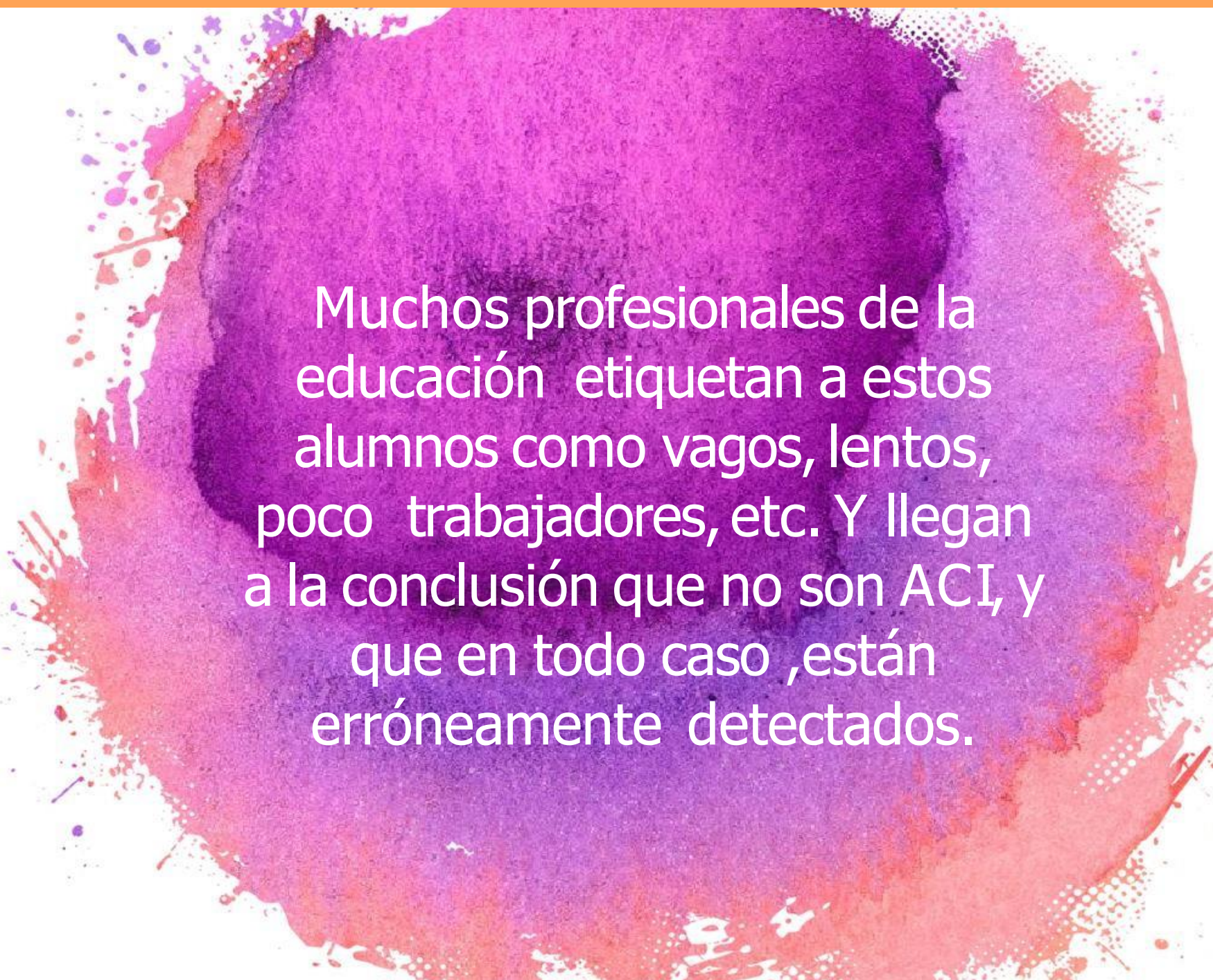
Un 80% de alumnos sin detectar de forma completa.

Rasgos comunes en niños y niñas con 2e

- ❖ Rendimiento académico irregular, o bajo. (Pueden ser excelentes en ciertas actividades de campo y poco efectivos en tareas escolares, deberes, trabajos, etc.)
- ❖ Pueden mostrar dificultades en aprendizajes básicos, como leer y escribir, y a la vez, elaborar argumentaciones y explicaciones de carácter superior a la media.
- ❖ Suelen ser niños y niñas que parecen despistados, descuidados, distraídos, caóticos, desconectados...
- ❖ Muestran poco interés por la escuela, las actividades escolares, se sienten muy desmotivados, y presentan dificultades para las tareas que implican “papel”, es decir, escribir o resolver.
- ❖ Presenten baja autoestima y baja auto confianza. Sensación de incompreensión por su entorno.
- ❖ Problemas de gestion emocional, y en algunos casos ,depresión.
- ❖ Comportamiento disruptivo en clase, les cuesta seguir el ritmo y las normas establecidas.



El primer obstáculo que se encuentran los niños y niñas con 2e ,son las expectativas estereotipadas que existen sobre las personas con ACI y superdotación, especialmente en referencia al lenguaje, la conducta social o el conocimiento y cultura general.

A large, abstract watercolor splash in shades of purple, magenta, and pink, centered on a white background. The splash has a textured, painterly appearance with various tones and some darker spots.

Muchos profesionales de la educación etiquetan a estos alumnos como vagos, lentos, poco trabajadores, etc. Y llegan a la conclusión que no son ACI, y que en todo caso ,están erróneamente detectados.

Comunmente nos encontramos con dos casos :

1

Si las ACI han estado identificadas primero:

Normalmente las dificultades de aprendizaje u otros diagnósticos, suelen aparecer más tarde, a medida que las tareas requieren más complejidad.

2

Si las ACI NO han estado detectadas, a menudo enmascaran las dificultades de aprendizaje, dando un rendimiento académico medio, o bajo, y suelen aparecer en la ESO/ Bachillerato, en edad adulta, o a veces nunca se detecta.

La tiempos de detección , en las 2e son importantes, no es lo mismo detectar unas AACCC y posteriormente un trastorno asociado, que hacerlo en orden opuesto.

Como tratar las 2e:

La eterna polémica de las 2e es decidir si ambas condiciones se deben tratar por separado o por otro lado, abarcar una atención simultánea y construir una intervención centrada en ayudar a mejorar sus dificultades y potenciar sus capacidades.

A large, circular watercolor splash in shades of pink, red, and orange, with some yellow and white highlights, serving as a background for the text.

**Maestra describe a sus
alumnos con 2e:**

*“Estos alumnos son como un
gran puzzle para
los profesionales implicados.”*



“Hay una pregunta que me tortura siempre: ¿estoy loco o los locos son todos los demás?”

Einstein



BIBLIOGRAFIA

Susana Arroyo : la cara oculta de las AC

Linda Silverman me parece importantísimo, cualquier artículo, estudio etc.

Maria D. Dauder, o Garzón (Didáctica para alumnos con AC)

Antoni Castelló : Alumnat excepcionalment dotat intel.lectualment (aunque es un studio antiguo pero sigue vigente)

Informe Templetton